

ÖSSZESZERELÉSI ÚTMUTATÓ

Hegesztőgépkocsi

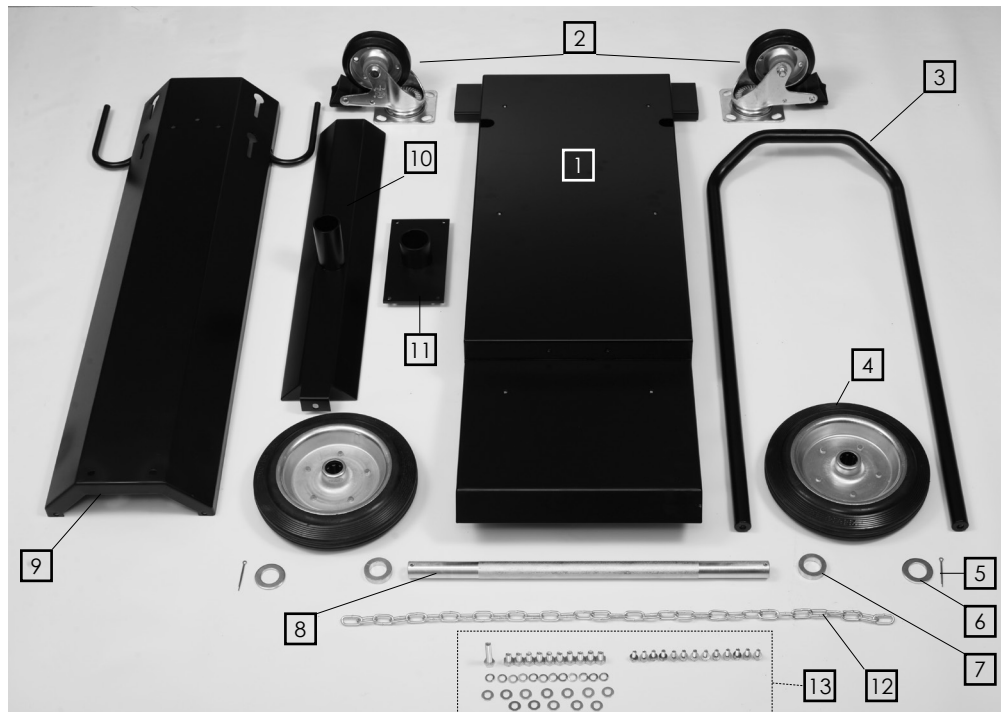
TIG 320 AC/DC **MUTI**WAVE RC

TIG 420 AC/DC **MUTI**WAVE RC

hegsztőgépekhez

Az összeszerelési útmutató az Ön által megvásárolt hegesztőgépkocsi elemek szakszerű összeállításához nyújt segítséget, lépésről lépésre.

1. A csomag tartalma



1	Alaptest	1db	10	Vízszintes konzol	1db
2	Bolygókerék	2db	11	Huzaltoló-tartó adapter	1db
3	Fogantyú rúd	1db	12	Palackrögzítő lánc	1db
4	Hátsó kerék	2db	13	Kötőelemek	
5	Biztosító szeg	2db	13.1	csavar M8x16	10db
6	Lapos alátét	2db	13.2	csavar M8x45	1db
7	Hézagoló gyűrű	2db	13.3	csavar M6x16	12db
8	Hátsó keréktengely	1db	13.4	lapos alátét Ø8	12db
9	Palacktartó oszlop	1db	13.5	rugós alátét Ø8	12db

1.



Az alaptestet fektesse a talajra a képen látható módon. Az alaptest alsó fele legyen felfelé, hogy a bolygókerekek (2) rögzítési pontjaihoz hozzáférjen. Csavarokkal (13.1), lapos alátét (13.4) és rugós alátét (13.5) felhasználásával rögzítse a két kereket az alaptesthez!



Húzza meg a csavarokat, 14 mm kulcsnyílású villáskulccsal!

2.



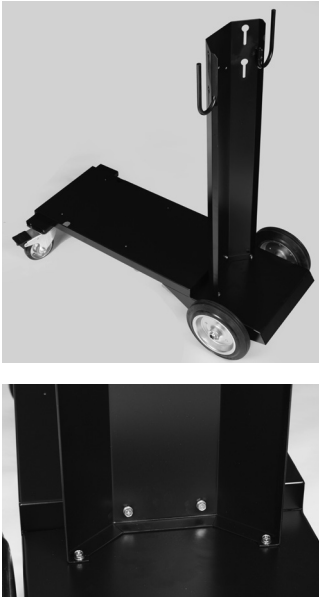
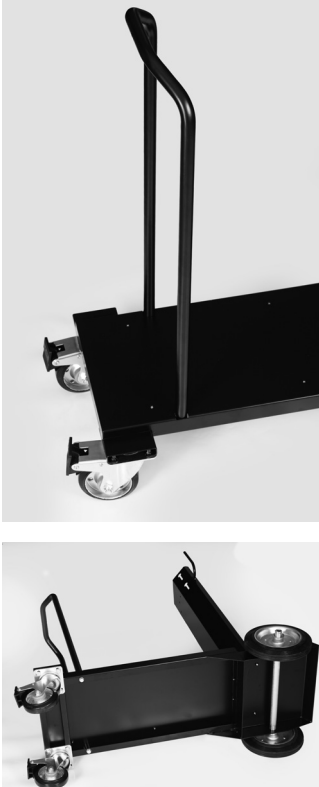
A hátsó kerekek tengelyét (8) dugja keresztül az alaptest (1) két furatán, a képen látható módon, majd mindkét oldalra fűzze fel a tengelyre a hézagoló gyűrűket (7)



Húzza rá a hátsó kerekeket (4) a tengelyre a képen látható módon, majd tegye a kerék után a tengelyre a lapos alátétet (6).



Ezután helyezze a biztosító szeget (5) a tengelyen kialakított keresztirányú biztosító furatba.

<p>3.</p>		<p>Fordítsa meg az alaptestet, állítsa a kerekereire. A bolygókerekeket a biztonságos szerelés érdekében rögzítse a rögzítő pedálok segítségével. Állítsa a palacktartó oszlopot (9) az alaptest-re a képen látható módon.</p> <p>Rögzítse a palacktartó oszlopot (9) a csavarokkal (13.3) és húzza meg a csavarokat 10 mm kulcsnyílású villáskulccsal.</p>
<p>4.</p>		<p>Helyezze a fogantyú rudat (3) az alaptest (1) erre a célra kialakított furataiba a képen látható módon.</p> <p>Döntse el az oldalára a hegesztőkocsi eddig egybeépített részeit a képen látható módon, hogy a fogantyú rúd (3) rögzítési pontjaihoz hozzáférjen.</p>



Rögzítse a csavarokkal (13.1) a fogantyú rudat (3).
Húzza meg a csavarokat, 14 mm kulcsnyílású villáskulccsal!

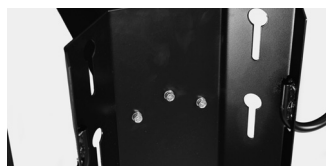
5.



Állítsa újra a kerekeire a hegesztőkocsi eddig összeszerelt elemeit.
Helyezze fel a vízszintes konzolt (10) a fogantyú rúd és a palacktartó konzol közé a képen látható módon.



Rögzítse a vízszintes konzolt a fogantyú rúdhoz a csavarral (13.2), lapos alátéttel (13.4) és rugós alátéttel (13.5).
Húzza meg a csavart, 14 mm kulcsnyílású villáskulccsal!



Rögzítse a vízszintes konzolt a palacktartó oszlophoz a csavarokkal (13.3).
Húzza meg a csavart, 10 mm kulcsnyílású villáskulccsal!

6.



A palack rögzítő láncot helyezze az erre a célra kialakított nyílásokba a képen látható módon.
Palack behelyezése előtt akassza ki a láncot a nyílásból, majd a palack elhelyezése után feszítse meg a láncot, hogy stabilan tartsa a palackot és ezután rögzítse újra a láncot a nyílásban.

